

DIRECTIVA CASA DE ESPAÑA
1961-1962

D. Gabriel Antonio Ferrer Cuenca	Presidente
D. Ramiro Martínez Pérez	Primer Vicepresidente
D. Alfredo Rodríguez Menéndez Segundo	Vicepresidente
D. Honorio González Mateo	Secretario General
D. Carlos Rodríguez Álvarez	Vicesecretario
D. Felipe Campos Gutiérrez	Tesorero
D. José Benito Trigo Álvarez	Vicetesorero
D. Casimiro González Fernández	Vocal
D. José Domínguez y Domínguez	Vocal
D. Fernando Gutiérrez Corrales	Vocal
D. Luis González Ramos	Vocal



Gabriel Antonio Ferrer

Cuenca

DIRECTIVA CASA DE ESPAÑA
1962-1963

D. Lucas Guerra Torres	Presidente
D. Manuel Álvarez Díaz Primer	Vicepresidente
D. Gabriel Antonio Ferrer Cuenca	Segundo Vicepresidente
D. José Domínguez y Domínguez	Secretario General
D. Honorio González Mateo	Vicesecretario
D. Felipe Campos Gutiérrez	Tesorero
D. Casimiro González Fernández	Vicetesorero
D. Alfredo Rodríguez Menéndez	Vocal
D. José Manuel Fernández García	Vocal
D. Carlos Rodríguez Álvarez	Vocal
D. Cristóbal Serna Manrique	Vocal



Don Lucas Guerra Torres

***DIRECTIVA CASA DE ESPAÑA
1963-1964***

D. Alfredo Rodríguez Menéndez	Presidente
D. Manuel César Fernández García Primer	Vicepresidente
D. Arturo Rodríguez Martínez	Segundo Vicepresidente
D. Manuel Álvarez Díaz	Secretario General
D. José María Puig Domenech	Vicesecretario
D. Felipe Campos Gutiérrez	Tesorero
D. Benjamín Muñiz Cayado	Vicetesorero
D. Braulio Fernández González	Vocal
D. Francisco Linera Sol	Vocal
D. José Ramón Díaz García	Vocal
D. Vicente González Queipo	Vocal

Don Alfredo Rodríguez Menéndez



***DIRECTIVA CASA DE ESPAÑA
1964-1966***

D. Manuel César Fernández García	Presidente
D. Alfredo Rodríguez Menéndez Primer	Vicepresidente
D. José Benito Trigo Álvarez	Segundo Vicepresidente
D. José María Brossa Ramoneda	Secretario General
D. Ramiro Martínez Pérez	Vicesecretario
D. Felipe Campos Gutiérrez	Tesorero
D. José Manuel Fernández García	Vicetesorero
D. José Buera del Valle	Vocal
D. Juan García Mompó	Vocal
D. Andrés Planas Orell	Vocal
D. José Aguiló Llompарт	Vocal

Don Manuel César Fernández García



DIRECTIVA CASA DE ESPAÑA
1966-1967

D. Manuel Álvarez Díaz	Presidente
D. Juan García Mompó Primer	Vicepresidente
D. Avelino Fernández García	Segundo Vicepresidente
D. Benjamín Muñiz Cayado	Secretario General
D. Ramiro Martínez Pérez	Vicesecretario
D. Felipe Campos Gutiérrez Tesorero	
D. Arturo Rodríguez Martínez	Vicetesorero
D. José Aguiló Llompart	Vocal
D. Cristóbal Serna Manrique	Vocal
D. José R. Díez García	Vocal



Don Manuel Álvarez Díaz

DIRECTIVA CASA DE ESPAÑA
1967-1968

D. Juan García Mompó	Presidente
D. Cristóbal Serna Manrique	Primer Vicepresidente
D. José Aguiló Llompart	Segundo Vicepresidente
D. Avelino Fernández García	Secretario General
D. Jaime Domenech Clará	Vicesecretario
D. Felipe Campos Gutiérrez	Tesorero
D. Casimiro González	Vicetesorero
D. Eduardo Álvarez	Vocal
D. Antonio Méndez	Vocal
D. Fernando Gutiérrez	Vocal
D. José Luis Venta	Vocal



Don Manuel Álvarez Díaz

DIRECTIVA CASA DE ESPAÑA
1968-1969

D. Avelino Fernández García	Presidente
D. José Luis Venta V. Primer	Vicepresidente
D. Fernando Gutiérrez Corrales	Segundo Vicepresidente
D. Antonio Méndez González	Secretario General
D. Braulio Fernández	Vicesecretario
D. Felipe Campos Gutiérrez	Tesorero
D. Ángel Rodríguez Maire	Vicetesorero
D. Juan Ibarra Lebrón	Vocal
D. Benjamín Muñiz Cayado	Vocal
D. Alfredo Rodríguez Menéndez	Vocal
D. Carlos Pérez Costa	Vocal

Don. Avelino Fernández
García



DIRECTIVA CASA DE ESPAÑA
1969-1970

D. Avelino Fernández García	Presidente
D. Fernando Gutiérrez Corrales	Primer Vicepresidente
D. Eduardo Tornal Ricart	Segundo Vicepresidente
D. Bernardo González del Rey	Secretario General
D. Bernardino Díaz	Vicesecretario
D. Felipe Campos	Tesorero
D. Ángel Rodríguez Maire	Vicetesorero
D. Miguel Gautreau	Vocal
D. Niceto Menéndez	Vocal
D. José Luis Álvarez Trigo	Vocal
D. Juan Pablo Buitrago	Vocal



DIRECTIVA CASA DE ESPAÑA
1970-1972

D. Juan García Mompó	Presidente
D. Eduardo Tornal Ricart	Primer Vicepresidente
D. José Ramón Díez	Segundo Vicepresidente
D. Eduardo Álvarez	Secretario General
D. Ramón José Puig	Vicesecretario
D. Generoso Gómez Alonso	Tesorero
D. Herminio Álvarez A.	Vicetesorero
D. Andrelino Lomba	Vocal
D. Valentín Carrero	Vocal
D. Marcelino García	Vocal
D. Jesús Ramón Guerra	Vocal

Don Juan García Mompó



DIRECTIVA CASA DE ESPAÑA
1972-1973

D. Juan García Mompó	Presidente
D. Benjamín Muñiz	Primer Vicepresidente
D. Manuel Álvarez Díaz	Segundo Vicepresidente
D. Horacio Lomba de la Peña	Tercer Vicepresidente
D. Antonio Méndez	Secretario General
D. José Luis Venta	Vicesecretario
D. Generoso Gómez Alonso	Tesorero
D. José María Puig	Vicetesorero
D. Cristóbal Serna Manrique	Vocal
D. Eduardo Tornal	Vocal
D. Fernando Gutiérrez	Vocal
D. Andrelino Lomba	Vocal
D. Miguel Gautreau	Vocal
D. Niceto Menéndez	Vocal
D. Avelino Fernández García	Vocal Asesor

DIRECTIVA CASA DE ESPAÑA
1973-1974

D. Juan García Mompó	Presidente
D. Benjamín Muñiz Cayado	Primer Vicepresidente
D. Manuel Álvarez Díaz	Segundo Vicepresidente
D. Horacio Lomba	Tercer Vicepresidente
D. Antonio Méndez	Secretario General
D. Eduardo Tornal Ricart	Vicesecretario
D. Generoso Gómez Alonso	Tesorero
D. José María Puig Doménech	Vicetesorero
D. Cristóbal Serna Manrique	Vocal
D. Fernando Gutiérrez C.	Vocal
D. Andrelino Lomba	Vocal
D. Miguel Gautreau	Vocal
D. Niceto Menéndez	Vocal
D. Manuel Torreira	Vocal
D. Avelino Fernández	Vocal Asesor

DIRECTIVA CASA DE ESPAÑA
1974-1975

D. Juan García Mompó	Presidente
D. Benjamín Muñiz Cayado	Primer Vicepresidente
D. Fernando Gutiérrez Corrales	Segundo Vicepresidente
D. Antonio Méndez G.	Tercer Vicepresidente
D. Juan Franco de la Rosa	Secretario General
D. Eduardo Tornal Ricart	Vicesecretario
D. Generoso Gómez Alonso	Tesorero
D. Cristóbal Serna Manrique	Vicetesorero
D. José María Puig Domenech	Vocal
D. Manuel Torreira Costa	Vocal
D. José Fabián Pérez	Vocal
D. Andrelino Lomba Gómez	Vocal
D. Miguel Gautreau Caba.	Vocal
D. Pedro Isern Campis	Vocal
D. Avelino Fernández García	Vocal Asesor

DIRECTIVA CASA DE ESPAÑA
1975-1976

D. Juan García Mompó	Presidente
D. Benjamín Muñiz Cayado	Primer Vicepresidente
D. José Fabián Pérez	Segundo Vicepresidente
D. Cristóbal Serna Manrique	Tercer Vicepresidente
D. Eduardo Tornal Ricart	Secretario General
D. Miguel Gautreau Caba	Vicesecretario
D. Generoso Gómez Alonso	Tesorero
D. José María Puig Domenech	Vicetesorero
D. Andrelino Lomba Gómez	Vocal
D. Eladio Vigil	Vocal
D. Pedro Isern Campis	Vocal
D. José Ramón Díez	Vocal
D. Salustiano Acebal Martino	Vocal
D. Pedro del Río Caldera	Vocal

DIRECTIVA CASA DE ESPAÑA
1976-1977

D. Avelino Fernández García	Presidente
D. Benjamín Muñiz Cayado	Vicepresidente
D. Cristóbal Serna Manrique	Segundo Vicepresidente
D. Salustiano Acebal Martino	Tercer Vicepresidente
D. Eduardo Tornal Ricart	Secretario General
D. Pedro del Río	Vicesecretario
D. José Ramón Díez	Tesorero
D. Miguel Gautreau	Vicetesorero
D. Andrelino Lomba	Vocal
D. Juan Giráldez	Vocal
D. Tomás Alonso Álvarez	Vocal
D. J. A. García del Cueto	Vocal
D. Juan Ibarra	Vocal
D. Celestino Cano	Vocal
D. Fernando Gutiérrez	Vocal Asesor

Don Avelino Fernández García



DIRECTIVA CASA DE ESPAÑA
1977-1978

D. Salustiano Acebal Martino	Presidente
D. Tomás Alonso Álvarez	Primer Vicepresidente
D. Cristóbal Serna Manrique	Segundo Vicepresidente
D. Andrelino Lomba Gómez	Tercer Vicepresidente
D. Bernardino Díaz Iglesias	Secretario General
D. Pedro del Río Caldera	Vicesecretario
D. José Ramón Díez	Tesorero
D. Miguel Gautreau Caba	Vicetesorero
D. Mario Álvarez Alonso	Vocal
D. José Antonio García (Toño)	Vocal
D. Ernesto Muñiz Cayado	Vocal
D. José Antonio Álvarez	Vocal
D. Víctor Manuel González	Vocal
D. Miguel Torrón	Vocal
D. Avelino Fernández	Vocal Asesor

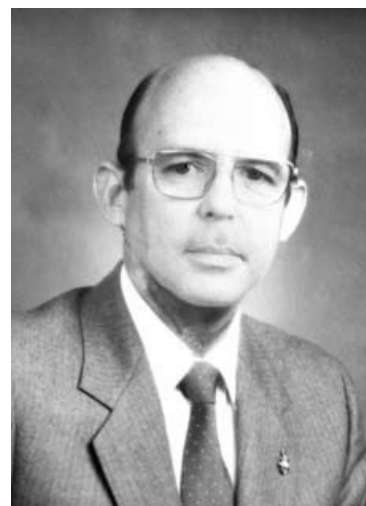
Don Salustiano Acebal Martino



DIRECTIVA CASA DE ESPAÑA
1978-1979

D. José Ramón Díez	Presidente
D. Ernesto Muñiz Cayado	Primer Vicepresidente
D. Miguel Torrón	Segundo Vicepresidente
D. Víctor González Nespral	Tercer Vicepresidente
D. Alberto Salazar Ugarte	Secretario General
D. José Antonio Álvarez	Vicesecretario
D. Bernardino Díaz Iglesias	Tesorero
D. Miguel Gautreau Caba	Vicetesorero
D. Andrelino Lomba	Vocal
D. Manuel García Arévalo	Vocal
D. Ramón José Puig	Vocal
D. Marino Ginebra Hurtado	Vocal
D. Cristóbal Serna Manrique	Vocal
D. Pedro del Río Caldera	Vocal
D. Salustiano Acebal Martino	Vocal Asesor

Don José Ramón Díez García



DIRECTIVA CASA DE ESPAÑA
1979-1980

D. José Ramón Díez	Presidente
D. Ernesto Muñiz Cayado	Primer Vicepresidente
D. Miguel Torrón Segundo	Vicepresidente
D. Víctor González Nespral	Tercer Vicepresidente
D. Alberto Salazar Ugarte	Secretario General
D. José Antonio Álvarez	Vicesecretario
D. Bernardino Díaz Iglesias	Tesorero
D. Miguel Gautreau Caba	Vicetesorero
D. Andreino Lomba	Vocal
D. Manuel García Arévalo	Vocal
D. Ramón José Puig	Vocal
D. Marino Ginebra Hurtado	Vocal
D. Cristóbal Serna Manrique	Vocal
D. Pedro del Río Caldera	Vocal
D. Salustiano Acebal Martino	Vocal Asesor